

議第 1 号

用排水システム再編積立について

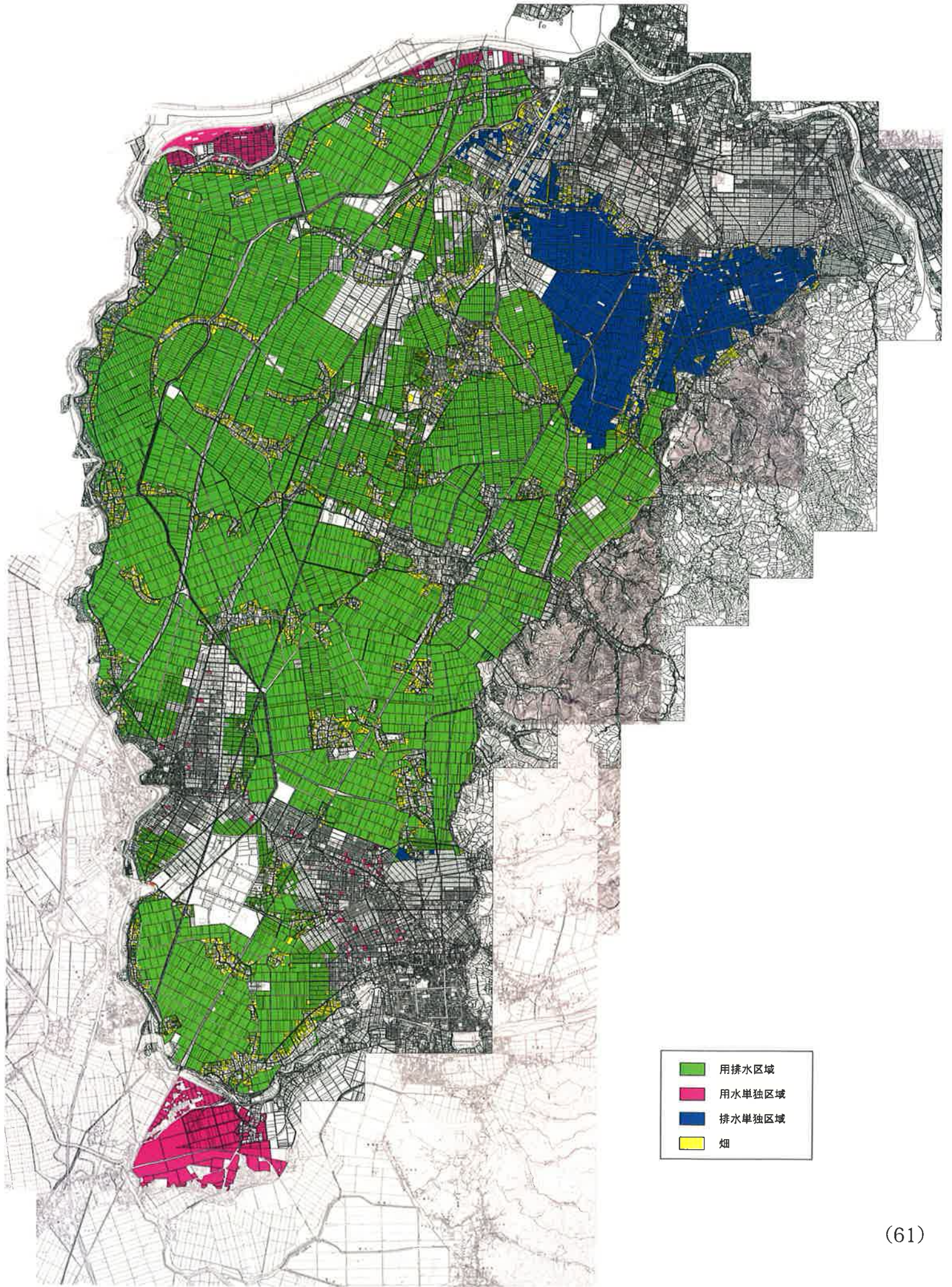
(1) 個数について

○基準の個数(旧刈谷田川右岸地区)

区域	個 数
用排水区域 (別紙図面：緑色着色部分)	1.000
用水単独区域 (別紙図面：ピンク色着色部分)	0.500
排水単独区域 (別紙図面：青色着色部分)	0.750
畑 (別紙図面：黄色着色部分)	0.375

○等地別個数

現在賦課等級 (刈谷田川地区)				積立 基準 (案)
等 地 別		地目	個数	
1等地	圃場一般区域、圃場用水受益	田	2.030	1.000
2-1等地	見附圃場左岸区域	田	1.340	0.500
2-2等地	圃場補償用水{大面西部・見附}	田	1.340	1.000
3等地	川通北地区、圃場用水受益{川通北区域外}	田	1.780	1.000
4等地	圃場区域外	田	1.000	1.000
5-1等地	圃場区域外{開田}	田	0.750	1.000
5-2等地	圃場用水受益{旧押切江地区}	田	0.750	0.500
5-3等地	排水受益区域	田	0.750	0.750
6等地	見附都市排水区域	田	0.500	0.500
7等地	刈谷田川右岸地区{見附市都市排水区域除く}	畑	0.375	0.375
8等地	圃場用水受益{尾崎川原区域,今井川原区域}	田	1.250	0.500
9等地	見附圃場左岸区域	畑	0.124	—



(2) 積立金単価について

【積立基準】

基 準		参考：R2 賦課面積
区域	個数	面積 (ha)
用排水区域 (別紙図面：緑色着色部分)	1.000	3,327.9
用水単独区域 (別紙図面：ピンク色着色部分)	0.500	202.7
排水単独区域 (別紙図面：青色着色部分)	0.750	392.1
畑 (別紙図面：黄色着色部分)	0.375	258.3
計		4,181.0

【積立単価】 《R2 年度現在想定額》

国営事業費 30,000百万円 (現在では、関連事業の金額はわからないため、国営のみで試算)

地元負担額 2,581百万円

《地元負担額確定》

実施予定期間	事前積立金			特別賦課金		支払期間合計 35年
	地区調査 (R3~R5)	実施設計 (R6~R7)	事業工期 (R8~R15)	償還期間 (R16~R32)	R33~37	
	5年		8年	17年	5年	
積立想定単価	@¥2,000/10a					2,674 百万円

(3) 積立金徴収時期について

【徴収時期】 (5期) 8月31日

令和3年3月26日 提出

刈谷田川土地改良区
理事長 河村 則 夫